



## Werte Eltern

Vom 09. – 13.02.2026 werden die Schneesporttage stattfinden. Bis um 09:30 Uhr findet Schulunterricht statt. Die Kinder gehen danach nach Hause, verpflegen sich und machen sich bereit für den Schneesport. Keine Rucksäcke mitgeben. Am Mittwoch, 11.02.2026 ist Schule.

### Transport Schneesporttage:

**09:40 Uhr** Extrabus PS Raron --→ St. German (Dorfplatz)

**09:50 Uhr** Extrabus St. German (Dorfplatz) --→ PS Raron

**11:30 Uhr** Bus (Kurs) St. German (Dorfplatz) ---→ Raron (Turtig)

ab **11:25 Uhr** LRE / **11:26 Uhr** LRU (für SuS aus Raron)

Da das Fassungsvermögen der Bahn nach Eischoll nicht so gross ist, werden wir die Kinder in Gruppen transportieren. Somit müssen nicht alle Kinder zur gleichen Zeit bei der LRE (Luftseilbahn Raron-Eischoll) sein.

Hier finden sie einen Lageplan von den beiden Talstationen der LRE und LRU. Wir bitten Sie die verschiedenen Zonen einzuhalten.

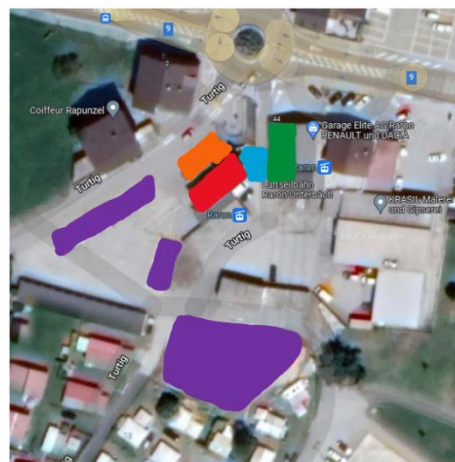
Der Zeitplan sieht wie folgt aus:

**Fortgeschrittene:** 11:20 Uhr bei der LRE

**Könnner:** 11:30 Uhr bei der LRE

**Einsteiger:** 12:10 Uhr bei der LRE

**Anfänger:** 12:20 Uhr bei der LRE



LRE  
LRU  
Sammelzone Eischoll  
Sammelzone Unterbäch  
Auslade- und Abholzone

Ende Schneesporttage

Eischoll ab 15:25 Uhr

Bus LRU/LRE ab 15:53 Uhr oder 16:21 Uhr

Rückfahrt in Gruppen

nach St. German

Das **gemietete Material** muss am Samstag, 07. Februar 2026 in Unterbäch abgeholt werden. Das Material müssen Sie am Freitag, 13. Februar 2026 nach dem letzten Skitag in Unterbäch abgeben.

Freundliche Grüsse

Lehrerteam Raron